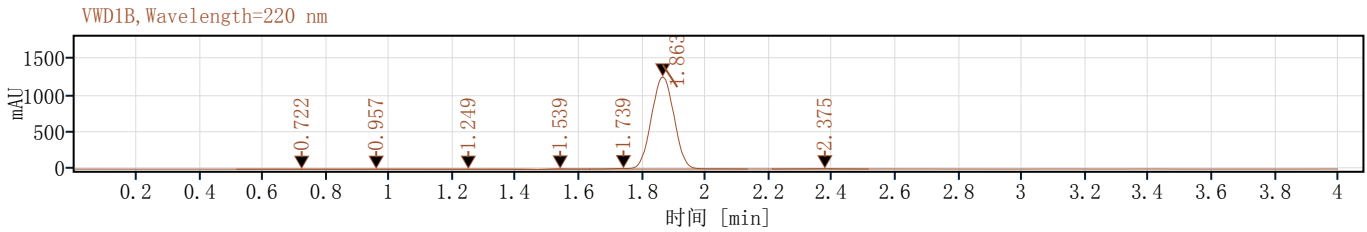
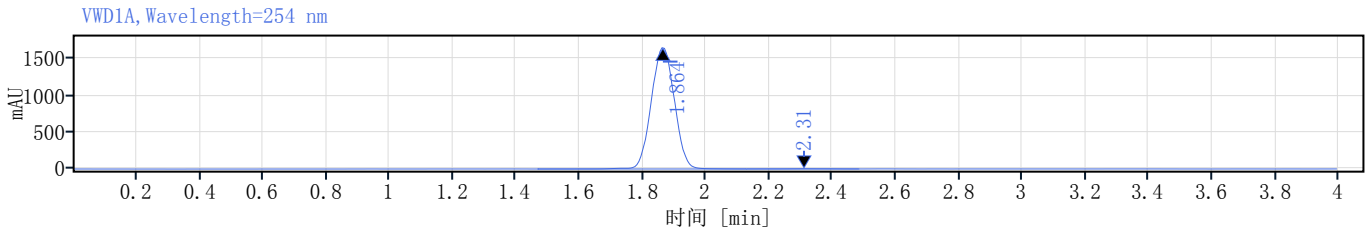


数据文件:	TH-3021.dx	项目名称:	1s12015012
序列名称:	SingleSample	操作者: :	admin
样品名称:	TH-3021	进样日期:	2025/3/7 14:53:19 (GMT +08:00)
仪器:	1260	位置:	P1E4
进样体积:	1.0	类型:	样品
采集方法:	液相方法.amx	样品含量:	0.00
处理方法:	1s1123处理方法		
手动修改:	无		

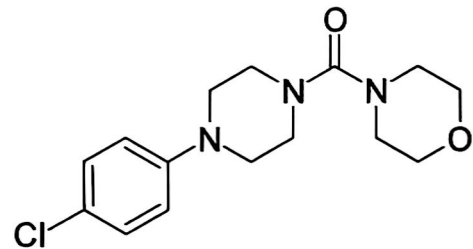


信号: VWD1A, Wavelength=254 nm

保留时间 [min]	类型	峰宽 [min]	峰面积	高度	峰面积%	名称
1.864	BV	0.66	8440.37	1664.01	99.73	
2.310	VB	0.35	22.97	2.25	0.27	
总和			8463.34			

信号: VWD1B, Wavelength=220 nm

保留时间 [min]	类型	峰宽 [min]	峰面积	高度	峰面积%	名称
0.722	VV	0.32	29.71	1.92	0.46	
0.957	VV	0.28	43.79	2.89	0.67	
1.249	VB	0.35	67.25	3.73	1.04	
1.539	BB	0.16	25.71	5.90	0.40	
1.739	BV	0.12	24.55	7.91	0.38	
1.863	VV	0.38	6266.00	1263.20	96.52	
2.375	BV	0.30	35.06	4.76	0.54	
总和			6492.06			



7.259
7.250
7.228
7.219
6.970
6.962
6.939

3.583
3.572
3.560
3.286
3.273
3.181
3.169
3.158
3.128
3.114
2.500

